

SIMULACRO DE EVACUACIÓN

CLASIFICACIÓN EMERGENCIAS

❶ EVACUACIÓN Riesgo en el interior



Zonas de Concentración

Alarma:



❷ CONFINAMIENTO Riesgo del exterior



Zonas de Confinamiento

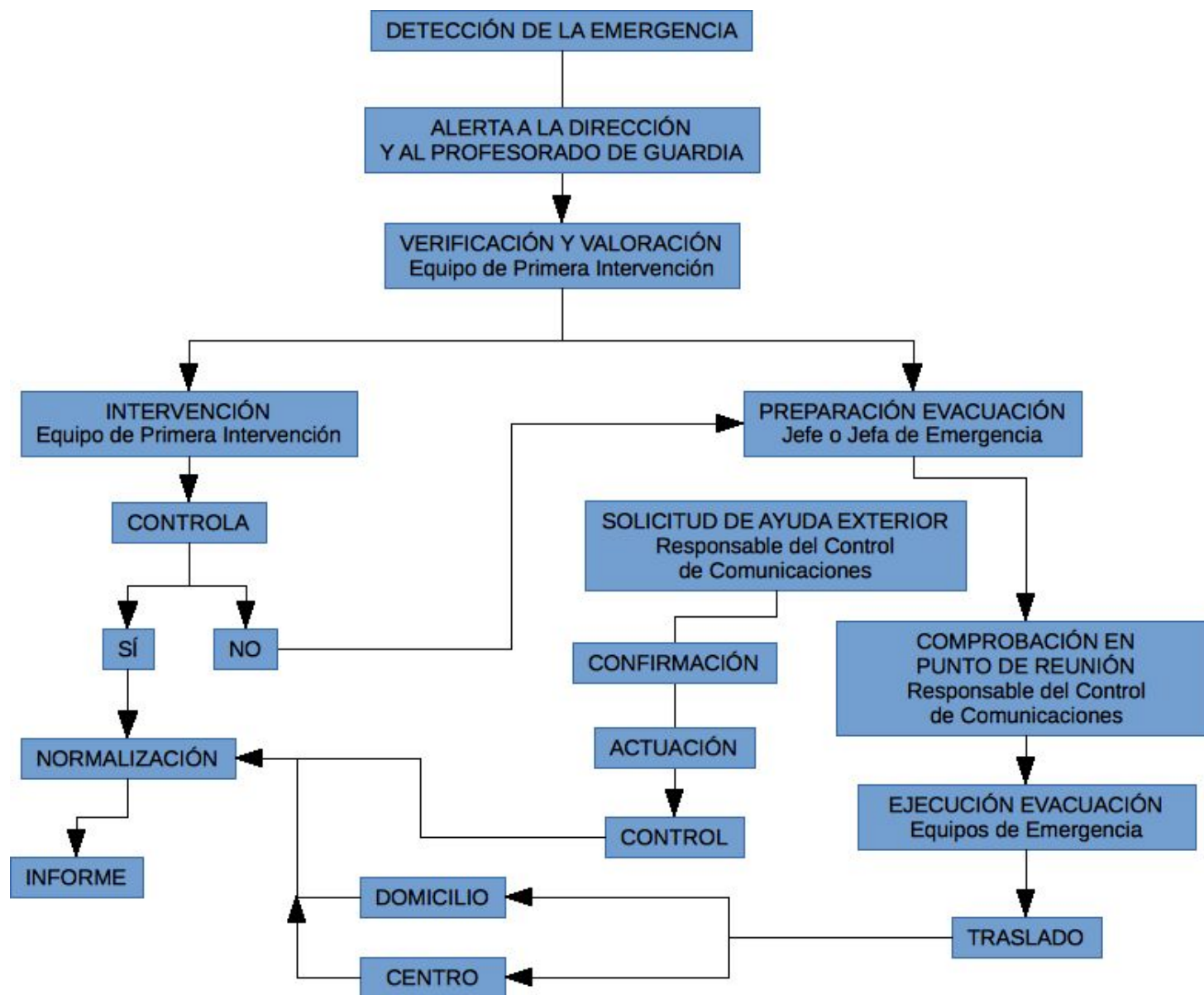
Alarma:



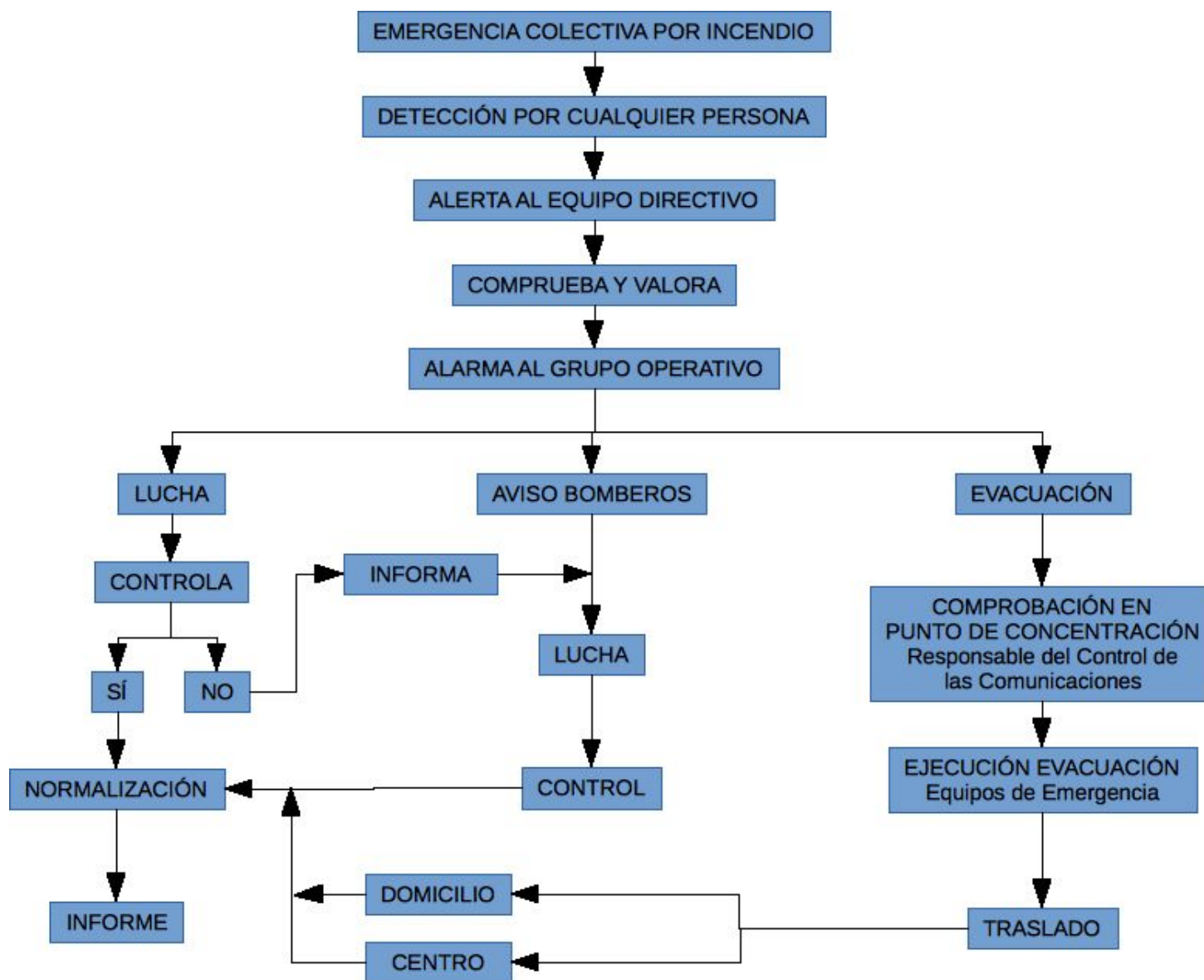
FASES DE EMERGENCIA

- ▣ **ALERTA:** Se detecta la emergencia y se informa a los distintos equipos.
- ▣ **INTERVENCIÓN:** Se comprueba la incidencia y se intenta controlar con los medios propios.
- ▣ **ALARMA:** La gravedad de la incidencia indica que es necesario evacuar el Centro de forma total o parcial.
- ▣ **APOYO:** Se solicita y se recibe apoyo externo, haciéndose éstos cargo de la emergencia.

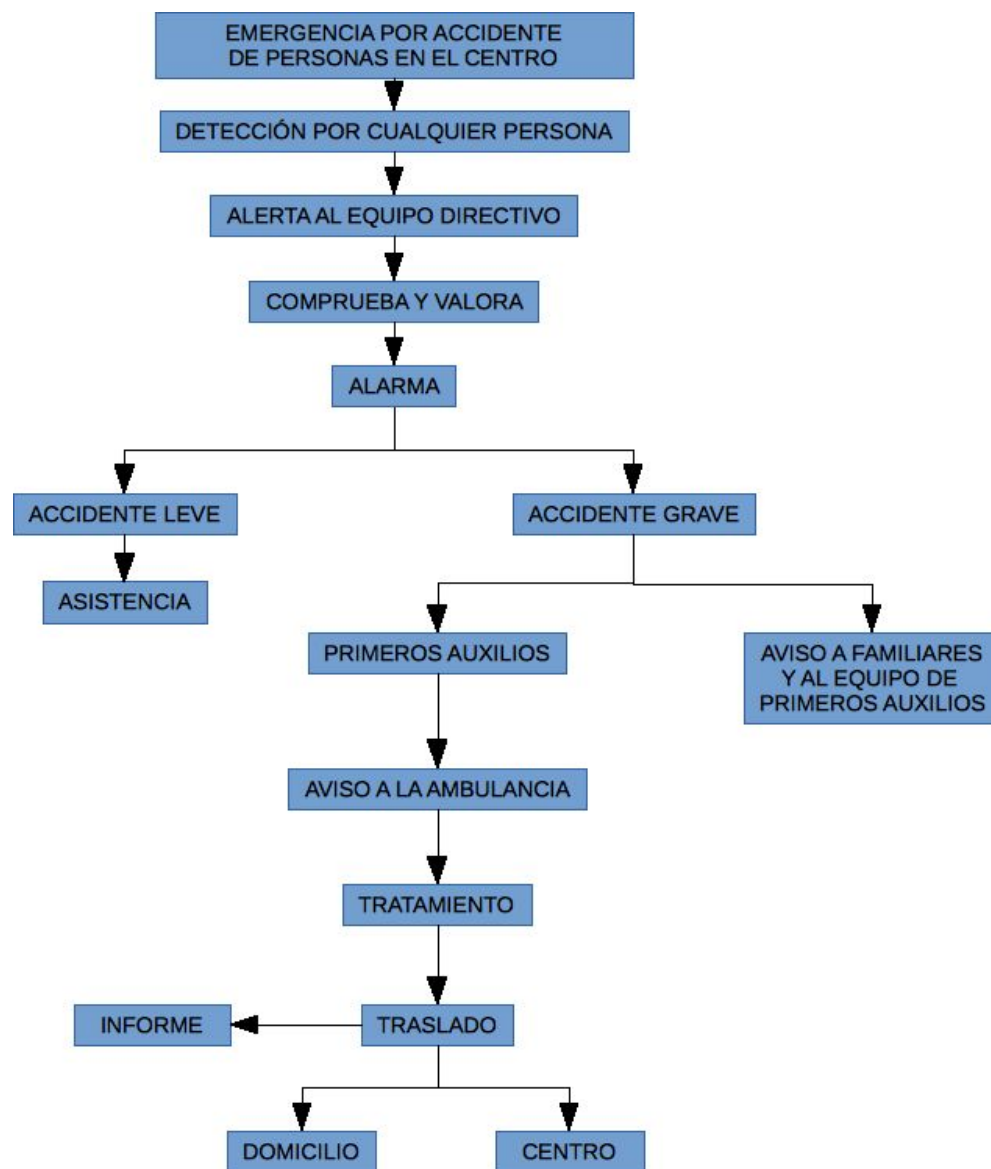
EMERGENCIA COLECTIVA



PROTOCOLO INCENDIO



ACCIDENTE O ENFERMEDAD



UNIDAD DE AUTOPROTECCIÓN

- Equipo Operativo del Centro
 - Jefe de Emergencia
 - Jefe de Intervención
 - Responsable de Comunicaciones
 - Responsable Instalaciones
- Equipo de Primera Intervención (EPI)
 - Jefe de Intervención
 - Profesorado de Aula
 - Profesorado de Guardia
- Equipo de Alarma y Evacuación (EAE)
 - Profesorado de Aula
 - Coordinador/a de planta (aula 1-12 y aula 2-9)
- Equipo de Primeros Auxilios (EPA)
 - Profesorado de Guardia
- Equipo Ayuda Personas con Discapacidad (EAPD)
 - Profesorado de Guardia

FUNCIONES ESPECÍFICAS

Equipo de Alarma y Evacuación

- El profesorado con ayuda del delegado/a de curso deberán:
 - Cerrar las ventanas del aula.
 - Cerrar la puerta del aula sin llave.
 - Contar al alumnado.
 - Controlar que no lleven objetos personales.
 - Ayudar al alumnado con problemas.
 - Salir ordenados en fila tras la clase que les precede.
 - Dirigir al alumnado hasta el punto de reunión.
- El Coordinador/a de Planta deberá:
 - Dirigir al alumnado de su aula hacia la vía de evacuación.
 - Ponerse el peto reflectante que hay en el cajón de la mesa.
 - Colaborar en la evacuación del resto de aulas.
 - Revisar todos los espacios y verificar que no queda nadie.
 - Evacuar en último lugar.
 - Informar al Jefe de Emergencia y de Intervención.

FUNCIONES ESPECÍFICAS

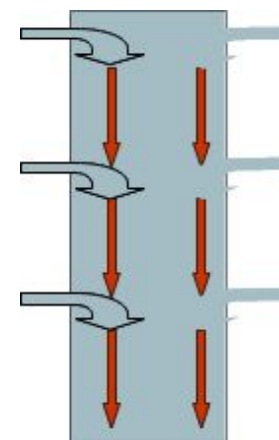
Profesorado de Guardia

- ▣ Prestar los primeros auxilios
- ▣ Colaborar en la evacuación situándose en zonas estratégicas para facilitar el flujo de salida.
- ▣ Controlar el tráfico cuando se ocupen zonas del exterior, poniéndose un peto reflectante y la señal de STOP, y dirigiéndose a la esquina de C/ Brake con Carabela Santa M^a.
- ▣ Evacuar al alumnado con problemas de movilidad
- ▣ Informar al Jefe de Emergencia y de Intervención

CUANDO SUENE LA ALARMA



- El alumnado saldrá del aula por orden de filas, saliendo en último lugar los más próximos a las ventanas, que dejarán cerradas.
- Se sale ANDANDO, formando dos filas
- El desalojo de cada planta se realizará por grupos, saliendo en primer lugar las aulas más próximas a las escaleras, en secuencia ordenada y sin mezclarse los grupos
- Desalojarán el edificio en primer lugar los ocupantes de la planta baja, seguidos de la primera y segunda. No descenderán a la planta inferior hasta el total desalojo de ésta.
- Una vez en la **zona de concentración exterior**, se permanecerá con el grupo de referencia, a la espera de instrucciones.

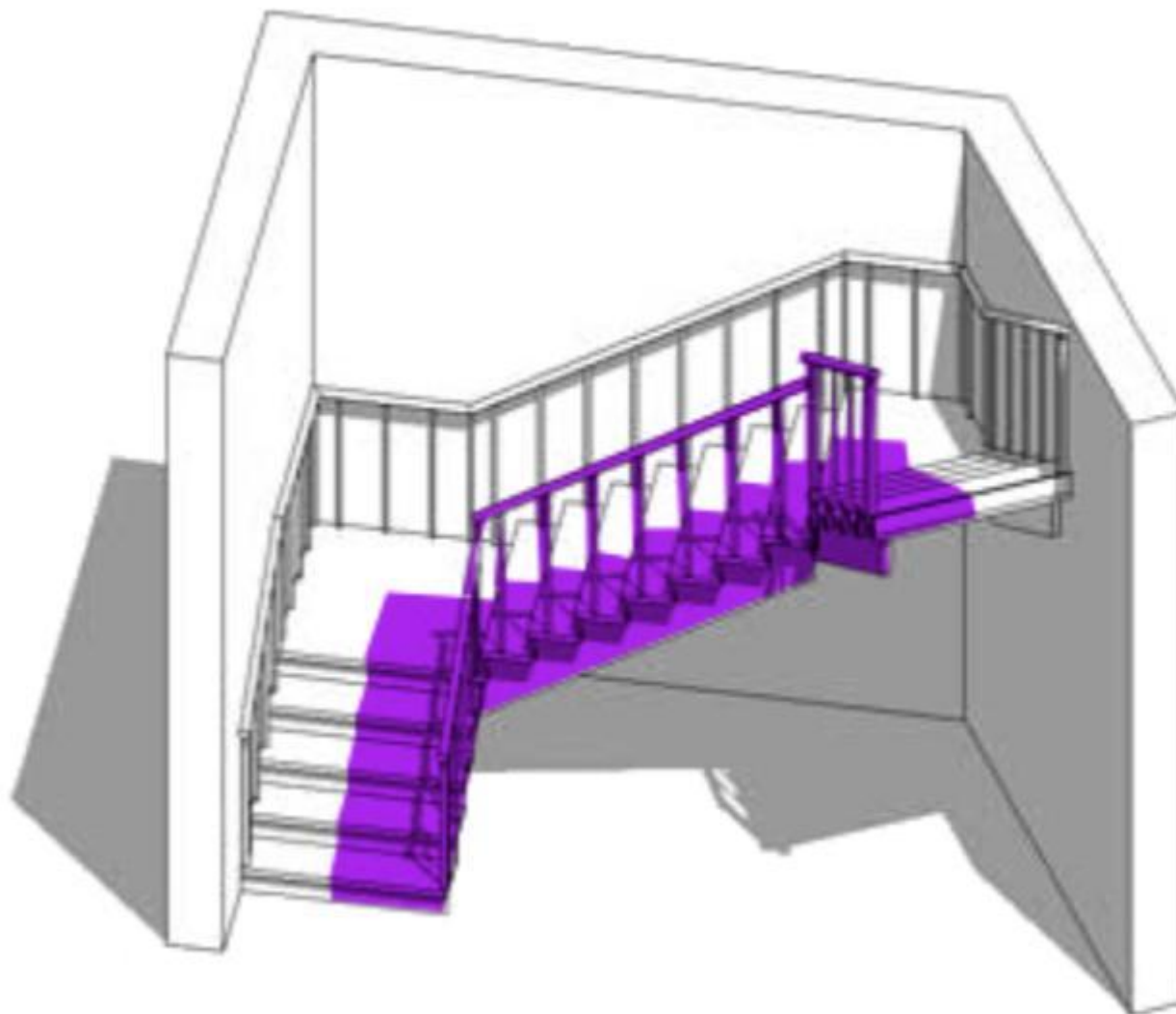


Plan de Autoprotección

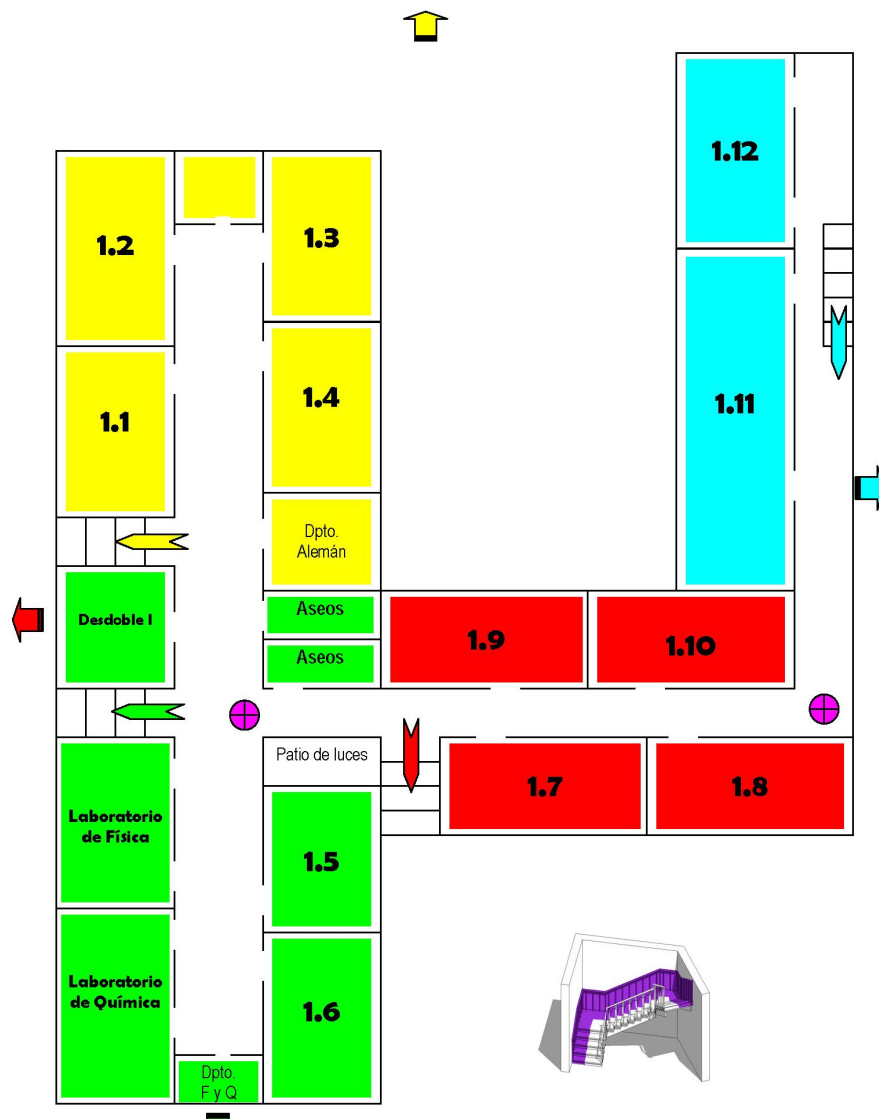
IES Poeta García Gutiérrez



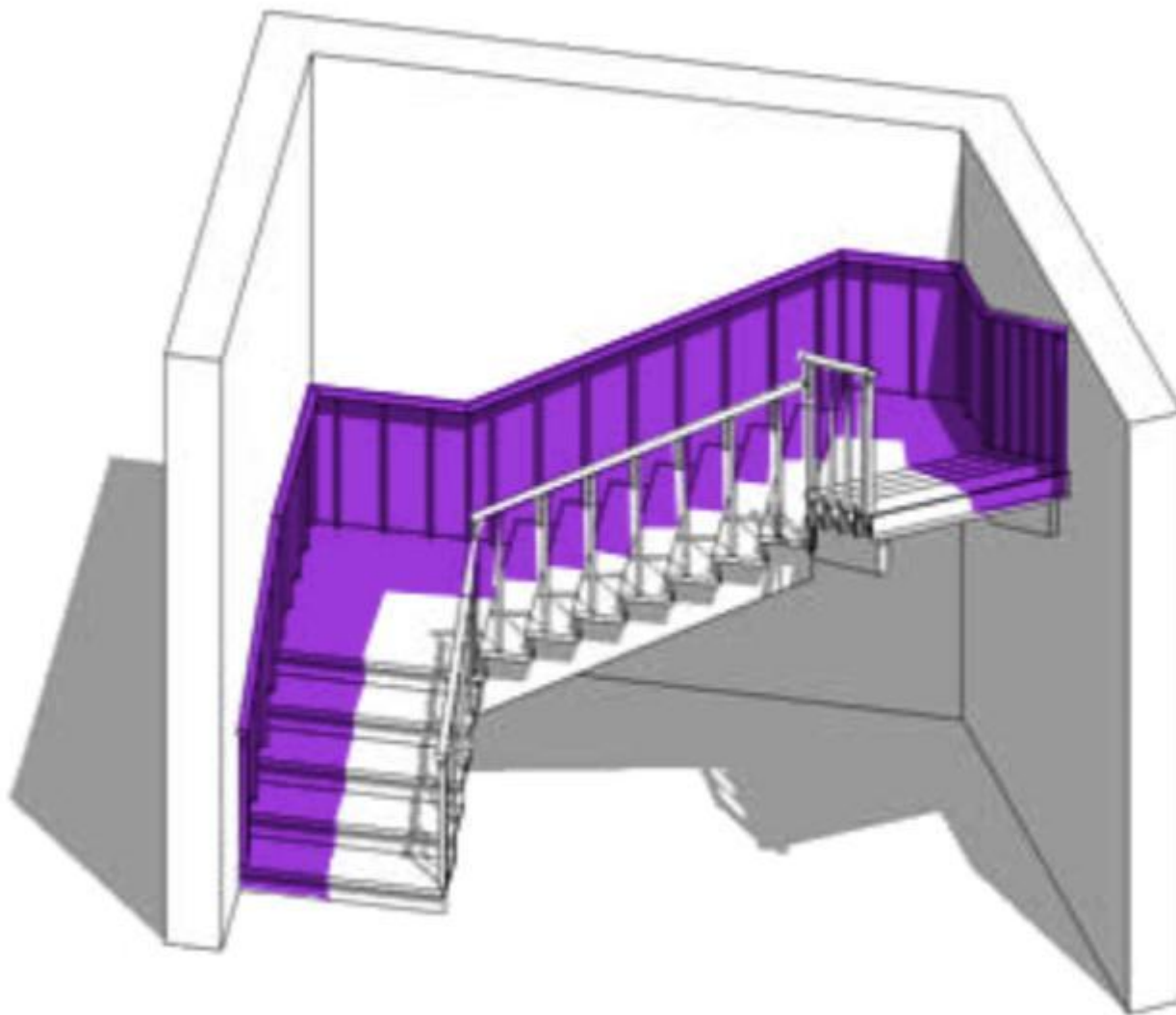
BAJADA 2ª PLANTA



VÍAS EVACUACIÓN PRIMERA PLANTA



BAJADA 1ª PLANTA



VÍAS EVACUACIÓN PLANTA BAJA

Plan de Autoprotección
IES Poeta García Gutiérrez



PLANTA BAJA
VIAS DE EVACUACIÓN

PUERTAS DE SALIDA

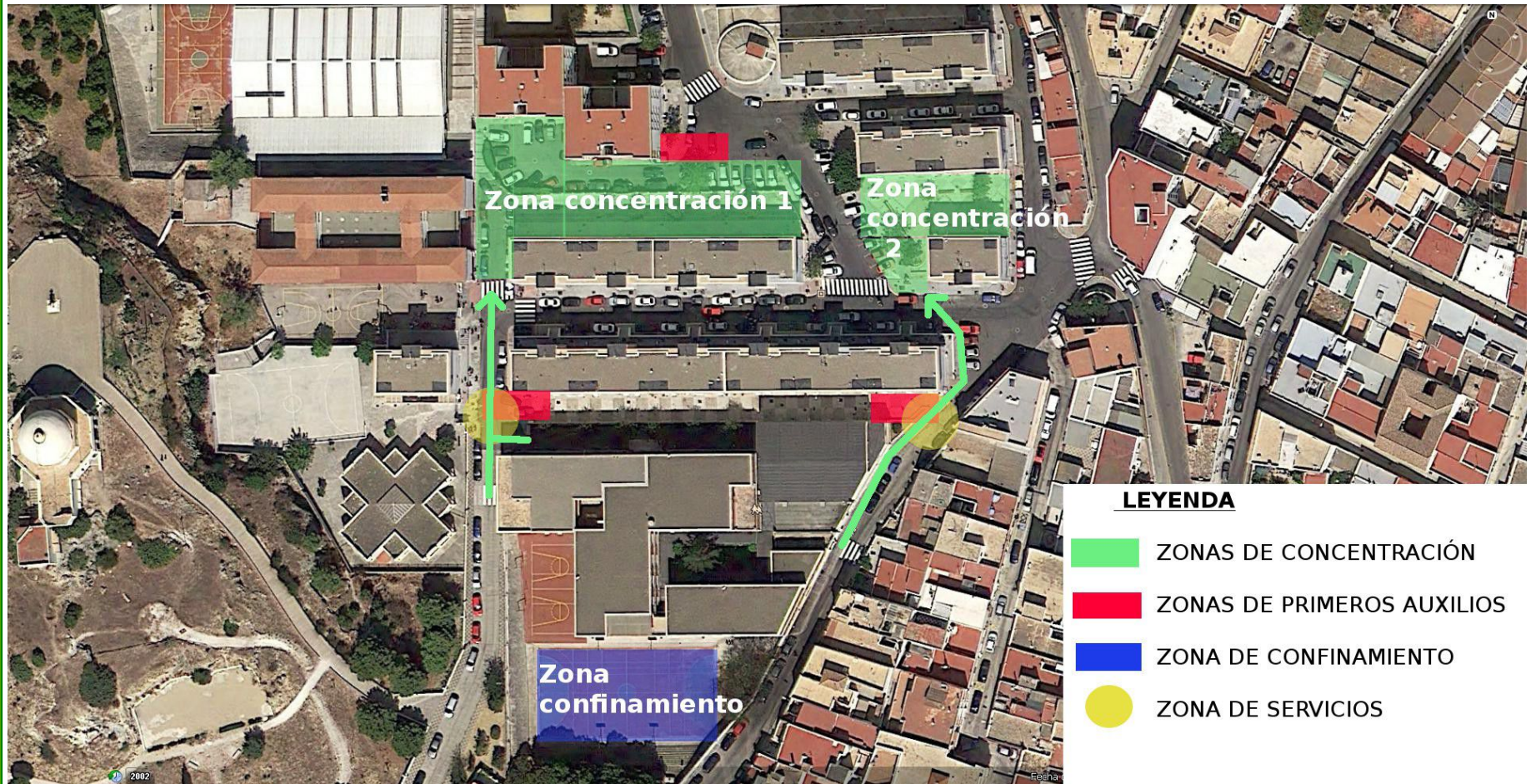


- ZONA DE SECRETARÍA



- ZONA DEL BAR Y PISTA DEPORTIVAS

ZONAS DE CONCENTRACIÓN Y CONFINAMIENTO



INSTRUCCIONES PARA EL ALUMNADO

El alumnado deberá en todo momento seguir las indicaciones del profesorado.

Los encargados/as de cerrar ventanas, apagar luces,.. deben responsabilizarse de su cumplimiento.



INSTRUCCIONES PARA EL ALUMNADO

No recogerán sus objetos personales

Si se encuentran fuera del aula, se incorporarán a su grupo o al más cercano, y luego se reunirán junto a su clase en el punto de encuentro.

La salida será rápida, en orden, en silencio y nunca corriendo.



INSTRUCCIONES PARA EL ALUMNADO

- 1. Nadie se parará en puertas o escaleras.
No se volverá atrás bajo ningún pretexto**



INSTRUCCIONES PARA EL ALUMNADO

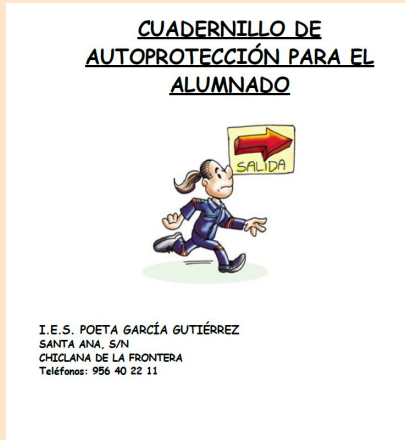
- 1. En el caso de encontrarse obstáculos, se retirarán cuando sea posible.**

Cuando una vía esté obstruida se utilizará la más próxima.

Los grupos siempre deben permanecer unidos



MATERIAL PARA TUTORÍAS



- ▣ Planos de la agenda del alumnado
- ▣ Actividad fotocopiable

- Lectura comprensiva del cuadernillo.
- Simular distintas situaciones sobre los planos y en la pizarra.
- Hacer un recorrido pausado por las distintas vías de evacuación.

RECORDAR

1.En el caso de encontrarse desorientados, seguir las indicaciones situadas en las paredes.

2.VÍAS DE EVACUACIÓN



Plan de Autoprotección IES Poeta García Gutiérrez

